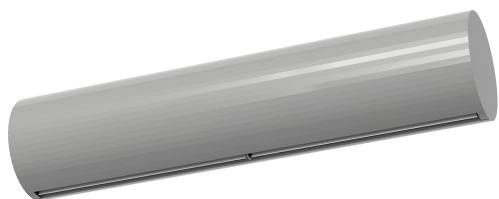




Характеристики

Воздушная завеса RUND специально спроектирована для установки на входных дверях магазинов и зданий, требовательных к качеству дизайна и низкому уровню шума.

Элегантная воздушная завеса RUND выполнена в эксклюзивном стиле, обладает корпусом цилиндрической формы и устанавливается в горизонтальное или вертикальное положение. Множество вариантов оформления и различные конфигурации делают модель RUND отличным декоративным решением, подходящим для проектов с любым дизайном интерьера.



- Декоративная воздушная завеса цилиндрической формы для вертикального или горизонтального монтажа.
- Самонесущая конструкция корпуса изготовлена из гальванизированной стали, покрыта структурным эпокси-полиэфирным покрытием: белым RAL9016 или серебристо-серым RAL9006, в соответствии со стандартом. По желанию клиента возможно использование других цветов или нержавеющей стали.
- Большая входная решётка не требует интенсивного технического обслуживания.
- Анодированные алюминиевые выпускные лопасти аэродинамической формы, настраиваемые в пределах от 0 до 15° с каждой стороны.
- Малошумные центробежные вентиляторы двухстороннего всасывания приводимые в действие мотором с внешним ротором. 5 скоростей. ЕС модели укомплектованы вентиляторами с очень низким коэффициентом потребления.
- Тип "P" с водяным теплообменником. Тип "E" с электрическими экранированными элементами, тремя режимами и встроенной регулировкой. Тип "A" без нагрева, только вентиляция. Теплообменник DX (по желанию).
- Advanced Plug&Play control. Includes: Advanced PRO control with LCD display and integrated thermostat, door contact, 7m RJ11 cable and remote control. Optional: intelligent Clever Pro Control (automatic, programmable, ModBus for PKC, timer, etc.)

Спецификации

50Hz

Без Нагрева		
Модель	Номинальный Воздушный Поток	Рекомендуемая Высота Установки
	(m³/h)	(m)
RUND M 1000 A	1980	2,5-3,5
RUND M 1500 A	2640	2,5-3,5
RUND M 2000 A	3960	2,5-3,5
RUND M 2500 A	4620	2,5-3,5
RUND M 3000 A	5280	2,5-3,5
RUND G 1000 A	2400	3-4
RUND G 1500 A	3200	3-4
RUND G 2000 A	4800	3-4
RUND G 2500 A	5600	3-4
RUND G 3000 A	6400	3-4
RUND ECG 1000 A	2700	3-4,2
RUND ECG 1500 A	3600	3-4,2
RUND ECG 2000 A	5400	3-4,2
RUND ECG 2500 A	6300	3-4,2
RUND ECG 3000 A	7200	3-4,2

Электрический Нагрев			
Модель	Номинальный Воздушный Поток	Мощность Электронагрева 400Вx3	Рекомендуемая Высота Установки
	(m³/h)	(kW)	(m)
RUND M 1000 E	1980	3/6/9	2,5-3,5
RUND M 1500 E	2640	4/8/12	2,5-3,5
RUND M 2000 E	3960	6/12/18	2,5-3,5
RUND M 2500 E	4620	6/12/18	2,5-3,5
RUND M 3000 E	5280	8/16/24	2,5-3,5
RUND G 1000 E	2400	5/10/15	3-4
RUND G 1500 E	3200	7,5/15/22,5	3-4



**Электрический Нагрев**

Модель	Номинальный Воздушный Поток	Мощность Электронагрева 400Вх3	Рекомендуемая Высота Установки
	(m³/h)	(kW)	(m)
RUND G 2000 E	4800	10/20/30	3-4
RUND G 2500 E	5600	10/20/30	3-4
RUND G 3000 E	6400	10/20/30	3-4
RUND ECG 1000 E	2700	5/10/15	3-4,2
RUND ECG 1500 E	3600	7,5/15/22,5	3-4,2
RUND ECG 2000 E	5400	10/20/30	3-4,2
RUND ECG 2500 E	6300	10/20/30	3-4,2
RUND ECG 3000 E	7200	10/20/30	3-4,2

**Водяной Нагрев**

Модель	Номинальный Воздушный Поток (m³/h)	Рекомендуемая Высота Установки		
		(m)	(kW)	(kW)
RUND M 1000 P86	1860	2,5-3,5	-	-
RUND M 1500 P86	2480	2,5-3,5	-	-
RUND M 2000 P86	3720	2,5-3,5	-	-
RUND M 2500 P86	4340	2,5-3,5	-	-
RUND M 3000 P86	4960	2,5-3,5	-	-
RUND G 1000 P86	2250	3-4	-	-
RUND G 1500 P86	3000	3-4	-	-
RUND G 2000 P86	4500	3-4	-	-
RUND G 2500 P86	5250	3-4	-	-
RUND G 3000 P86	6000	3-4	-	-
RUND ECG 1000 P86	2550	3-4,2	-	-
RUND ECG 1500 P86	3400	3-4,2	-	-
RUND ECG 2000 P86	5100	3-4,2	-	-
RUND ECG 2500 P86	5950	3-4,2	-	-
RUND ECG 3000 P86	6800	3-4,2	-	-
RUND M 1000 P64	1860	2,5-3,5	-	-
RUND M 1500 P64	2480	2,5-3,5	-	-
RUND M 2000 P64	3720	2,5-3,5	-	-
RUND M 2500 P64	4340	2,5-3,5	-	-
RUND M 3000 P64	4960	2,5-3,5	-	-
RUND G 1000 P64	2250	3-4	-	-
RUND G 1500 P64	3000	3-4	-	-
RUND G 2000 P64	4500	3-4	-	-
RUND G 2500 P64	5250	3-4	-	-
RUND G 3000 P64	6000	3-4	-	-
RUND ECG 1000 P64	2550	3-4,2	-	-
RUND ECG 1500 P64	3400	3-4,2	-	-
RUND ECG 2000 P64	5100	3-4,2	-	-
RUND ECG 2500 P64	5950	3-4,2	-	-
RUND ECG 3000 P64	6800	3-4,2	-	-
RUND G 1000 P54	2250	3-4	10,56	-
RUND G 1500 P54	3000	3-4	16,37	-
RUND G 2000 P54	4500	3-4	23,15	-
RUND G 2500 P54	5250	3-4	28,76	-
RUND G 3000 P54	6000	3-4	34,03	-
RUND ECG 1000 P54	2550	3-4,2	11,5	-
RUND ECG 1500 P54	3400	3-4,2	17,86	-
RUND ECG 2000 P54	5100	3-4,2	25,24	-
RUND ECG 2500 P54	5950	3-4,2	31,38	-
RUND ECG 3000 P54	6800	3-4,2	37,16	-

60Hz

**Без Нагрева**

Модель	Номинальный Воздушный Поток	Рекомендуемая Высота Установки
	(m³/h)	(m)
RUND G 1000 A 60Hz	2205	3-4
RUND G 1500 A 60Hz	2940	3-4
RUND G 2000 A 60Hz	4410	3-4
RUND G 2500 A 60Hz	5145	3-4



**Без Нагрева**

Модель	Номинальный Воздушный Поток	Рекомендуемая Высота Установки
	(m <sup>3</sup> /h)	
RUND G 3000 A 60Hz	5880	3-4
RUND ECG 1000 A	2700	3-4,2
RUND ECG 1500 A	3600	3-4,2
RUND ECG 2000 A	5400	3-4,2
RUND ECG 2500 A	6300	3-4,2
RUND ECG 3000 A	7200	3-4,2

**Электрический Нагрев**

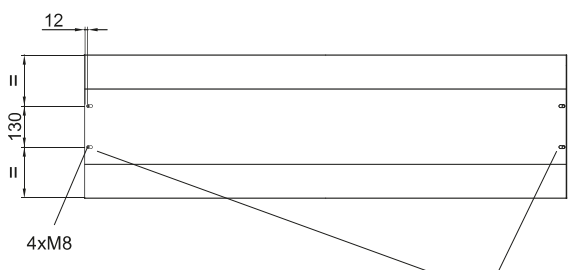
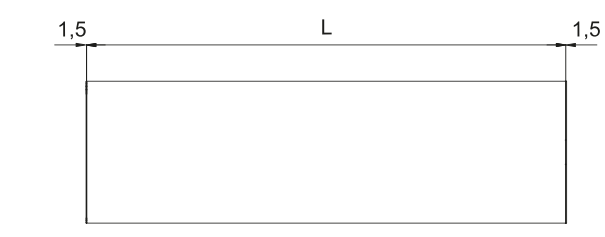
Модель	Номинальный Воздушный Поток	Мощность Электронагрева 400Вх3	Рекомендуемая Высота Установки
	(m <sup>3</sup> /h)	(kW)	
RUND ECG 1000 E	2700	5/10/15	3-4,2
RUND ECG 1500 E	3600	7,5/15/22,5	3-4,2
RUND ECG 2000 E	5400	10/20/30	3-4,2
RUND ECG 2500 E	6300	10/20/30	3-4,2
RUND ECG 3000 E	7200	10/20/30	3-4,2

**Водяной Нагрев**

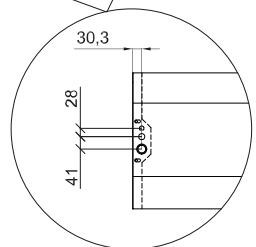
Модель	Номинальный Воздушный Поток (m <sup>3</sup> /h)	Рекомендуемая Высота Установки		
		(m)	(kW)	(kW)
RUND ECG 1000 P86	2550	3-4,2	-	-
RUND ECG 1500 P86	3400	3-4,2	-	-
RUND ECG 2000 P86	5100	3-4,2	-	-
RUND ECG 2500 P86	5950	3-4,2	-	-
RUND ECG 3000 P86	6800	3-4,2	-	-
RUND ECG 1000 P64	2550	3-4,2	-	-
RUND ECG 1500 P64	3400	3-4,2	-	-
RUND ECG 2000 P64	5100	3-4,2	-	-
RUND ECG 2500 P64	5950	3-4,2	-	-
RUND ECG 3000 P64	6800	3-4,2	-	-
RUND ECG 1000 P54	2550	3-4,2	11,5	-
RUND ECG 1500 P54	3400	3-4,2	17,86	-
RUND ECG 2000 P54	5100	3-4,2	25,24	-
RUND ECG 2500 P54	5950	3-4,2	31,38	-
RUND ECG 3000 P54	6800	3-4,2	37,16	-



Размеры



	L
RUND 1000	1025
RUND 1500	1525
RUND 2000	2030
RUND 2500	2530
RUND 3000	2980



Electrical Connections Entrances:  
RJ45, M21, M26, M32

